

« 20 » сентября 2019 год

## ПРОЕКТ ЛЕСОВОССТАНОВЛЕНИЯ (искусственное лесовосстановление)

на (весну, осень) 2019 год

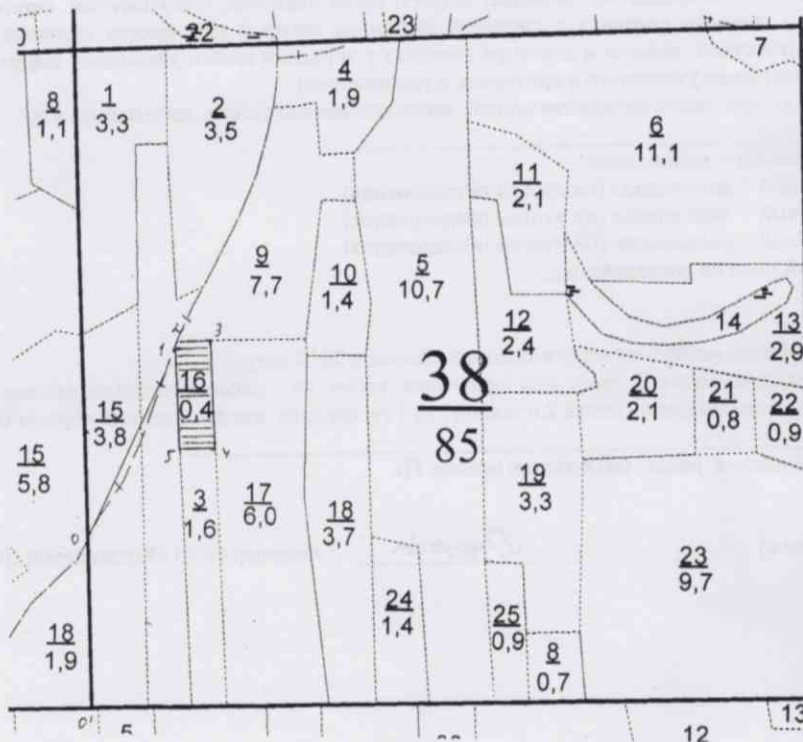
Лесничество Кокшайское Участковое лесничество Уржумское лесной участок Кокшайский

Номер квартала 38 номер выдела 16 Площадь участка 0,8 га,

Целевое назначение лесов - эксплуатационные главная порода - сосна,  
 сопутствующие породы \_\_\_\_\_

Обоснование проектируемых мероприятий : отсутствие жизнеспособного подроста и молодняка главной лесной породы - сосна (Правила лесовосстановления, приложение 17, таблица 2)

План участка  
 масштаб 1:10000



Условные обозначения :



- границы лесного участка

№ точек	Румбы, град.	Линии, м	№ точек	Румбы, град.	Линии, м
0'-0	сз: 12°	235	3-4	юв: 12°30'	166
0-1	св: 15°	262	4-5	юз: 81°	52
1-2	св: 13°30'	26	5-1	сз: 12°30'	135,5
2-3	св: 72°	41			

1. Категория лесокультурной площади: (гари, вырубки, прогалины, редины и др.)
2. Рельеф, механ.состав почвы, степень влажности: рельеф волнистый, почвы- свежая, песчаная, слабоподзолистая
3. Напочвенный покров (важнейшие растения индикаторы, степень задернения почвы) брусника, сон-трава; задернение слабое.
4. Тип леса, тип лесорастительных условий: Сбр А2.
5. Наличие естественного возобновления главных пород: - тыс. шт.
6. Захламленность, - м3, наличие пней 540 шт/га,. Состояние очистки от порубочных остатков – удовлетворительное. Участок пригоден для работы техники.
7. Зараженность почвы вредителями, вид, шт/га: не выявлено.
8. Сроки и виды подготовки площади, применяемые машины и орудия-
9. Способы и время обработки почвы: (механизованная, ручная, сплошная, полосами, бороздами, террасирование, площадками)глубина обработки почвы, применяемые машины и орудия : трактор МТЗ-82 с плугом ПКЛ-70, осень.
10. Размещение и размеры площадок, террас, полос, борозд на площади
11. Метод и способ создания культур (посадка сеянцами ЗКС, саженцами, посев рядовой, комбинированный, ручной, механизированный)
12. Количество посадочных мест на 1 га, - 2,5 тыс.шт/га.
13. Размещение посадочных мест: 4,0\*1,0
14. Схема смешения пород: С-С-С-С
15. Потребность в посадочном материале на 1 га - 2,5 т.шт.
16. Характеристика посадочного материала по породам: возраст, происхождение, селекционная категория, качество семян, номер сертификата: возраст- 1 год, диаметр стволика у корневой шейки не менее 2 мм, высота стволика не менее 12 см.(Из Правил лесовосстановления: при соответствии высоты и диаметра стволика у корневой шейки указанным параметрам допускается применять посадочный материал возрастом ниже указанного в критериях и требованиях).
17. Виды и способы ухода, их кратность (агротехнический, лесоводственный уходы, дополнение и др):
  - 1-й год \_\_\_\_\_
  - 2-й год: агроуход 2-х кратный + дополнение;
  - 3-й год: агроуход 1 кратный + дополнение (по итогам обследования)
  - 4-й год: агроуход 1 кратный + дополнение (по итогам обследования)
  - 5-й год: агроуход 1 кратный + дополнение (по итогам обследования)
  - 6-й год: лесоводственный уход по согласованию.
  - 7-й год:
18. Противопожарные мероприятия: опашка минерализованной полосы в 2019 году;
19. Показатели оценки восстанавливаемых лесов для признания работ по лесовосстановлению завершенными: возраст- 7 лет, количество деревьев главной породы сосна не менее 2,0 тыс.шт. на 1 га, средняя высота главной породы-сосна не менее 1,2 м.
20. Безопасные способы выполнения работ: соблюдение правил ТБ.

Составил: (должность, подпись)

Груздева

инженер ООО «Кокшайский Лес» Груздева Т.Н.

№ п/п	№ участка	Площадь, га	Вид работ	Сроки выполнения	Исполнитель

Утверждаю \_\_\_\_\_

Руководитель Кокшайское лесничество-  
филиал ГКУ РМЭ «Югмежупрлес»  
Камелин Л.Е.

\_\_\_\_\_  
(фамилия, имя, отчество)

*Л.Е. Камелин*  
(подпись)

М.П.

Акт № 4

несоответствия данных государственного лесного реестра натурному обследованию

с.Кокшайск

(населенный пункт)

\_\_\_\_\_  
(дата)

Участковый лесничий Уржумского участкового лесничества Кокшайского лесничества-филиала  
ГКУ РМЭ «Югмежупрлес» Кольмов В.О., инженер Ошуев Ю.В.

(Ф.И.О., должности и наименования организаций лиц, проводивших обследование)

провели натурное обследование лесного участка в целях:  
определения несоответствия натуральных данных таксационному описанию  
При обследовании уточнены данные лесного реестра и установлено:

1. Участок расположен в лесах Кокшайского лесничества,

в квартале № 38 выделе 16

Кокшайского лесного участка

Субъект Российской Федерации Республика Марий Эл

Муниципальный район Звениговский

1. Подразделение лесов по целевому назначению эксплуатационные леса

2. Категория защитных лесов \_\_\_\_\_

3. Общая площадь участка 0,8 га

в том числе:

лесных земель 0,8 га

из них: покрытых лесной растительностью 0,8 га

не покрытых лесом - га

в том числе несомкнувшихся лесных культур - га

нелесных земель - га

из них: пашни \_\_\_\_\_ га сенокосов - га

пастбищ \_\_\_\_\_ га вод - га

прочих земель (просеки) - га.



4. Таксационное описание по материалам государственного лесного реестра:

Наименование уч.лесничества	№ квартала	№ выдела	Площадь, га	Состав насаждения	Класс возраста ----- возраст, лет	Бонитет	Полнота сомкнутость	Общий запас древесины, куб. м
Уржумское	38	16	0,4	664с	11/105	2	0,6	80
Итого			0,4					

5. Таксационное описание по результатам обследования

Наименование уч.лесничества	№ квартала	№ выдела	Площадь, га	Состав насаждения	Класс возраста ----- возраст, лет	Бонитет	Полнота сомкнутость	Общий запас древесины, куб. м
Уржумское	38	16	0,8	7с36+е,ос	6/105	2	0,6	240
Итого			0,8					240

6. Участок не имеет  
(имеет или не имеет)  
следующем:

особо защитное значение, выражающееся в

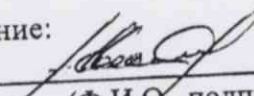
7. Лесохозяйственные особенности участка

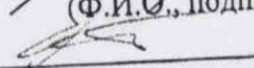
нет

8. При составлении акта сделаны следующие замечания и предложения:

На данном участке требуется проведение сплошной рубки

Лица, проводившие обследование:

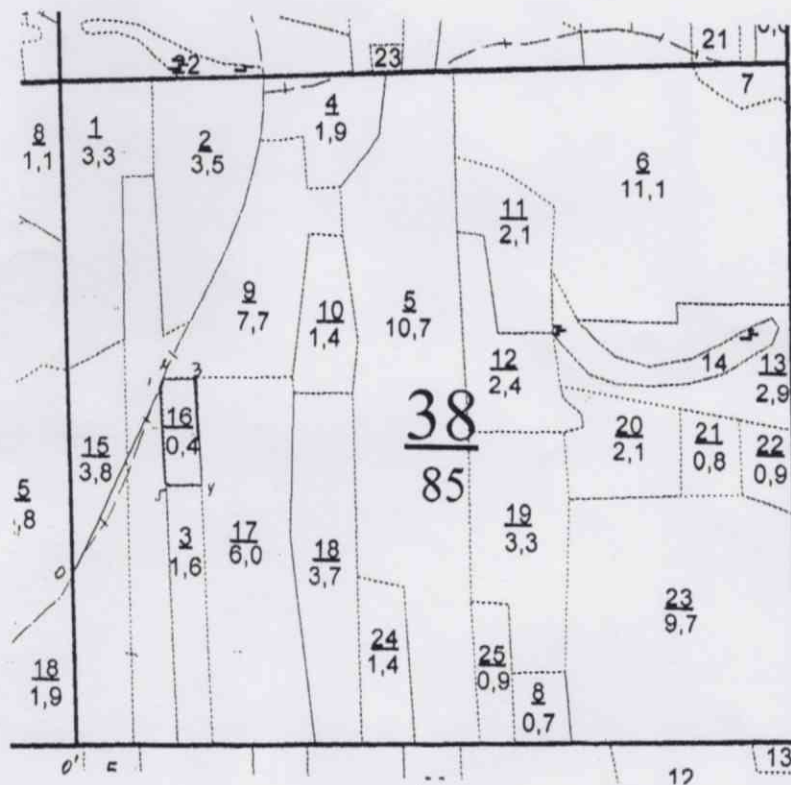
 Кольмов В.О.  
(Ф.И.О., подпись)

 Ошуев Ю.В.  
(Ф.И.О., подпись)

Приложение к акту несоответствия  
данных государственного лесного реестра  
натурному обследованию

от \_\_\_\_\_ № 4

Чертеж лесного участка  
(по данным инструментальной съемки границ)



Данные инструментальной съемки границ  
участка

Масштаб: 1:10000

Площадь участка - 0,8 га

номера точек	румбы линий, °	длина линий, м	номера точек	румбы линий, °	длина линий, м
Привязка					
0 - 0	сз: 12°	235	0 - 1	св: 15°	262
Лесосека					
1 - 2	св: 13°30'	26	4 - 5	юз: 81°	52
2 - 3	св: 72°	41	5 - 1	сз: 12°30'	135,5
3 - 4	юв: 12°30'	166			

Подписи:

Лица, проводившие обследование

участковый лесничий  
Уржумского л-ва

Кольмов В.О.  
(Ф.И.О.)

инженер  
(должность)

Ошуев Ю.В.  
(Ф.И.О.)

## ПРОЕКТ ЛЕСОВОССТАНОВЛЕНИЯ (искусственное лесовосстановление)

на (весну, осень) 2019 год

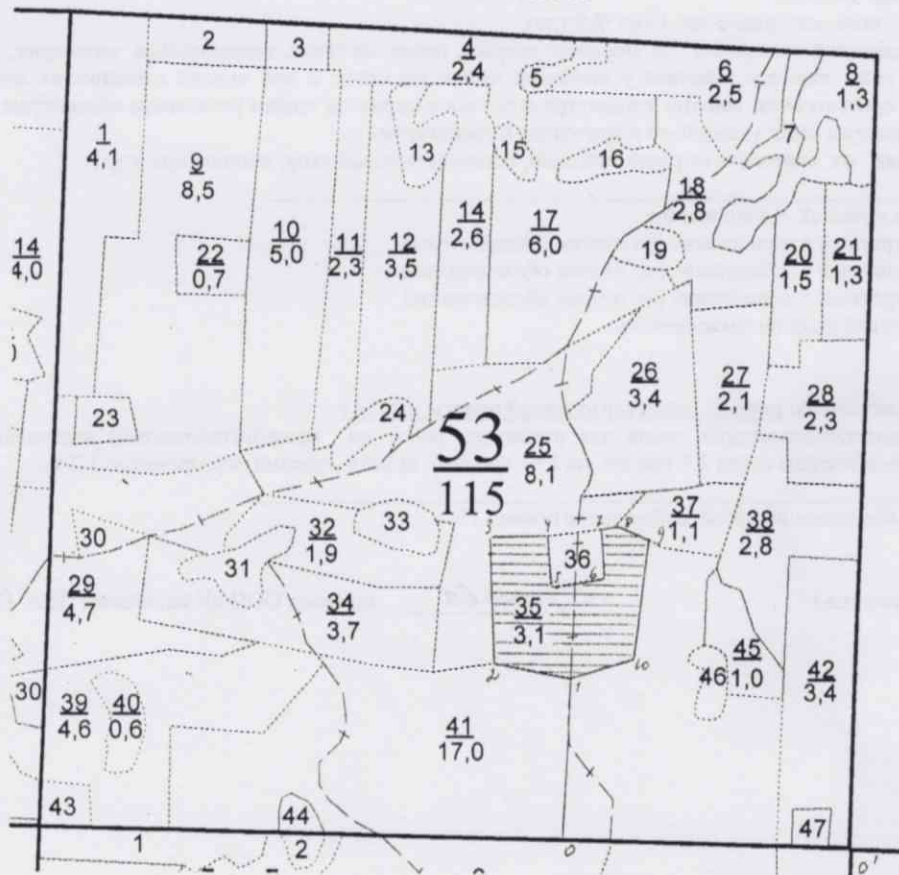
Лесничество Кокшайское Участковое лесничество Уржумское лесной участок Кокшайский

Номер квартала 53 номер выдела 35 Площадь участка 3,1 га,

Целевое назначение лесов - эксплуатационные главная порода - сосна,  
 сопутствующие породы \_\_\_\_\_

Обоснование проектируемых мероприятий : отсутствие жизнеспособного подроста и молодняка главной лесной породы - сосна (Правила лесовосстановления, приложение 17, таблица 2)

План участка  
 масштаб 1:10000



Условные обозначения :



- границы лесного участка

№ точек	Румбы, град.	Линии, м	№ точек	Румбы, град.	Линии, м	№ точек	Румбы, град.	Линии, м
0' - 0	юз: 81°	375	3 - 4	св: 78°30'	75	7 - 8	св: 70°30'	20
0 - 1	сз: 9°	215	4 - 5	юв: 14°	66	8 - 9	юв: 78°30'	40
1 - 2	сз: 79°	103	5 - 6	св: 85°	75	9 - 10	юв: 3°	160
2 - 3	сз: 12°	167	6 - 7	сз: 13°30'	64	10 - 1	юз: 62°30'	90



1. Категория лесокультурной площади: (гари, вырубки, прогалины, редины и др.)
2. Рельеф, механ.состав почвы, степень влажности: рельеф волнистый, почвы- свежая, песчаная, слабоподзолистая
3. Напочвенный покров (важнейшие растения индикаторы, степень задернения почвы) брусника, сон-трава; задернение слабое.
4. Тип леса, тип лесорастительных условий: Сбр А2.
5. Наличие естественного возобновления главных пород: - тыс. шт.
6. Захламленность, - м3, наличие пней 495 шт/га,. Состояние очистки от порубочных остатков – удовлетворительное. Участок пригоден для работы техники.
7. Зараженность почвы вредителями, вид, шт/га: не выявлено.
8. Сроки и виды подготовки площади, применяемые машины и орудия-
9. Способы и время обработки почвы: (механизованная, ручная, сплошная, полосами, бороздами, террасирование, площадками)глубина обработки почвы, применяемые машины и орудия : трактор МТЗ-82 с плугом ПКЛ-70, осень.
10. Размещение и размеры площадок, террас, полос, борозд на площади
11. Метод и способ создания культур (посадка сеянцами ЗКС, саженцами, посев рядовой, комбинированный, ручной, механизированный)
12. Количество посадочных мест на 1 га, - 2,5 тыс.шт/га.
13. Размещение посадочных мест: 4,0\*1,0
14. Схема смешения пород: С-С-С-С
15. Потребность в посадочном материале на 1 га - 2,5 т.шт.
16. Характеристика посадочного материала по породам: возраст, происхождение, селекционная категория, качество семян, номер сертификата: возраст- 1 год, диаметр стволика у корневой шейки не менее 2 мм, высота стволика не менее 12 см. (Из Правил лесовосстановления: при соответствии высоты и диаметра стволика у корневой шейки указанным параметрам допускается применять посадочный материал возрастом ниже указанного в критериях и требованиях).
17. Виды и способы ухода, их кратность (агротехнический, лесоводственный уход, дополнение и др):
  - 1-й год \_\_\_\_\_
  - 2-й год: агроуход 2-х кратный + дополнение;
  - 3-й год: агроуход 1 кратный + дополнение (по итогам обследования)
  - 4-й год: агроуход 1 кратный + дополнение (по итогам обследования)
  - 5-й год: агроуход 1 кратный + дополнение (по итогам обследования)
  - 6-й год: лесоводственный уход по согласованию.
  - 7-й год:
18. Противопожарные мероприятия: опашка минерализованной полосы в 2019 г
19. Показатели оценки восстанавливаемых лесов для признания работ по лесовосстановлению завершёнными: возраст- 7 лет, количество деревьев главной породы сосна 2,0 тыс.шт. на 1 га, средняя высота главной породы-сосна 1,2 м.
20. Безопасные способы выполнения работ: соблюдение правил ТБ.

Составил: (должность, подпись)

Груздева

инженер ООО «Кокшайский Лес» Груздева Т.Н.

№ п/п	Наименование работ	Единица измерения	Количество	Средняя стоимость	Итого
1	Подготовка территории	га	1	10000	10000
2	Посадка саженцев	шт	2500	10000	25000
3	Агроуход	га	1	10000	10000
4	Опашка	га	1	10000	10000
5	Итого				55000

Акт обследования лесного участка в выделе 35 в квартале 53 Кокшайского лесного участка  
Уржумского участкового лесничества после проведения сплошной рубки

19 сентября 2019 г.

Нами, участковым лесничим Уржумского участкового лесничества Кокшайского лесничества Кольмовым В.О., инженером ЛК Кокшайского лесничества Изиляевой В.И., в присутствии директора ООО «Кокшайский Лес» Ушнурцева А.В. проведено обследование лесного участка на территории Уржумского участкового лесничества в квартале 53 выдел 35 площадь 3,1 га Кокшайского лесного участка на предмет определения его состояния и оценки пригодности для проведения лесовосстановительных работ


При осмотре выявлено:

1/ в выделе 35 в квартале 53 Кокшайского лесного участка проведен отвод лесосеки площадью 3,1 га по хвойному хозяйству (ТЛУ СбрА2) без сохранения елового подроста (карточка учета подроста: 10е, 30 лет, высота 3,0м, 1,3 тыс. шт/га прилагается), со сжиганием порубочных остатков и созданием лесных культур сосны. В 2018 году проведены лесозаготовительные работы со сжиганием порубочных остатков. Составлен акт осмотра мест рубок.(акт осмотра прилагается).

2/ выдел 35 по чисто механической ошибке не включен в Проект освоения лесов в таблицу 20 «Площадь земель, нуждающихся в лесовосстановлении», а также в таблицу 21 «Ведомость лесотаксационных выделов, в которых проектируются мероприятия по лесовосстановлению»;

3/ лесной участок в 35 выделе в квартале 53 Кокшайского лесного участка очищен от порубочных остатков, лесосечных отходов; на площади отсутствует подрост и молодняк. Участок пригоден для выращивания лесных насаждений методом создания лесных культур.

Участковый лесничий Уржумского  
Участкового лесничества



Кольмов В.О.

Инженер Кокшайского лесничества



Изиляева В.И.

Директор ООО «Кокшайский Лес»

Ушнурцев А.В.



Субъект Российской Федерации Республика Марий Эл Лесничество Кокшайское  
Участковое лесничество Уржумское Лесной участок Кокшайский  
Составитель акта Участковый лесничий Уржумского участкового лесничества Кольмов В.О.  
в присутствии представителя ООО «Кокшайский Лес» директор Тувев А.С., действующего на основании  
Устава, извещенного о дате и месте осмотра \_\_\_\_\_  
(способ извещения)

произвели осмотр места осуществления лесосечных работ (осмотр лесосеки) в квартале № 53,  
лесотаксационном выделе № 35, лесосеке № 2, выполненных на основании договора аренды лесного участка  
(договора аренды лесного участка, права постоянного (бессрочного) пользования лесного участка, договора купли  
продажи лесных насаждений, контракта, указанного в части 5 статьи 19 Лесного кодекса Российской Федерации)  
лесная декларация от 30.10.17 г. № Л356 17/001-030

При осмотре лесосеки установлено:


Показатели	Предусмотрено лесной декларацией, договорами купли-продажи лесных насаждений, контрактом, указанным в части 5 статьи 19 Лесного кодекса РФ (технологической карты лесосечных работ)		Фактически вырублено (заготовлено, сохранено)		Примечание
Общая площадь лесосеки, га	3,1		3,1		
Эксплуатационная площадь лесосеки, га	3,1		3,1		
Форма рубки	сплошная				
Вид рубки	рубка спелых и перестойных насаждений				
Полнота лесных насаждений					
Сомкнутость крон лесных насаждений					
Объем заготовленной древесины, всего, куб.м	396	174	375	158	
в т.ч. по породам куб.м	деловой, куб.м.	дров, куб.м	деловой, куб.м.	дров, куб.м	
сосна	284	114	271	104	
ель	76	17	71	16	
береза	36	42	33	37	
осина		1		1	
Сохранность подроста:					
породный состав					
площадь, га					
средняя высота подроста, м					
количество подроста, тыс.шт./га					
Сохранность семенных групп, куртин, га					
Сохранность единичных семенных деревьев, шт./га					

При осмотре лесосеки выявлены следующие нарушения:

Виды нарушений	Единица измерения	Количество	Размер неустойки, руб <*>	Сумма неустойки.руб.

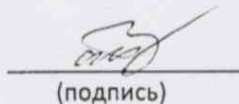
<\*>-графа заполняется в случае, если договором аренды лесного участка, правом постоянного (бессрочного) пользования, договором купли-продажи лесных насаждений или контрактом, указанным в части 5 статьи 19 Лесного кодекса РФ, предусмотрены случаи взыскания нестоек.  
Особые отметки \_\_\_\_\_

Лицо, осуществляющее осмотр лесосеки:  
Участковый лесничий Уржумского участкового лесничества  
(должность)

 / Кольмов В.О./  
(подпись) (Ф.И.О.)

Лицо, осуществляющее лесосечные работы (руководитель юридического лица, иное уполномоченное лицо,  
индивидуальный предприниматель):

Директор ООО «Кокшайский Лес»  
(должность)

 / Тувев А.С./  
(подпись) (Ф.И.О.)

КАРТОЧКА УЧЕТА ПОДРОСТА

Лесничество Кокшайское  
 Уч-вое л-во Уржумское  
 Лесной уч-ок Кокшайский

Кв 53 . Выд. 35  
 Лесосека 2 Площ 3,1  
 Вид рубки СР

Площадь уч. пл.-10 м<sup>2</sup>

№ уч. пл.	до 0,5м (0,5)		0,6-1,5 (0,8)		более 1,5м (1)	
	Сосна	Ель	Сосна	Ель	Сосна	Ель
1						2
2						
3						
4		2		1		
5						4
6				2		
7						5
8						
9		1		2		
10						2
11						
12						
13						
14						
15				2		2
16						5
17				1		
18						
19				1		
20		1				
21						
22						
23						
24				2		1
25				1		1
26						
27						2
28		2				1
29						
30						
Всего		6		12		25

С коэфф.

3

10

25

Характеристика подроста:

Состав: 10 Е  
 Возраст: 30  
 Высота: 3,0  
 Густота: \_\_\_\_\_

Встречаемость, % 53  
 Размещение: групповое  
 Кол-во подроста на 1га, тыс.шт. 1,3  
 на всей площади, тыс.шт. 4

Учет произвел:



/ Сухов А.Л. /

## ПРОЕКТ ЛЕСОВОССТАНОВЛЕНИЯ (искусственное лесовосстановление)

на (весну, осень) 2019 год

Лесничество Кокшайское Участковое лесничество Уржумское лесной участок Кокшайский

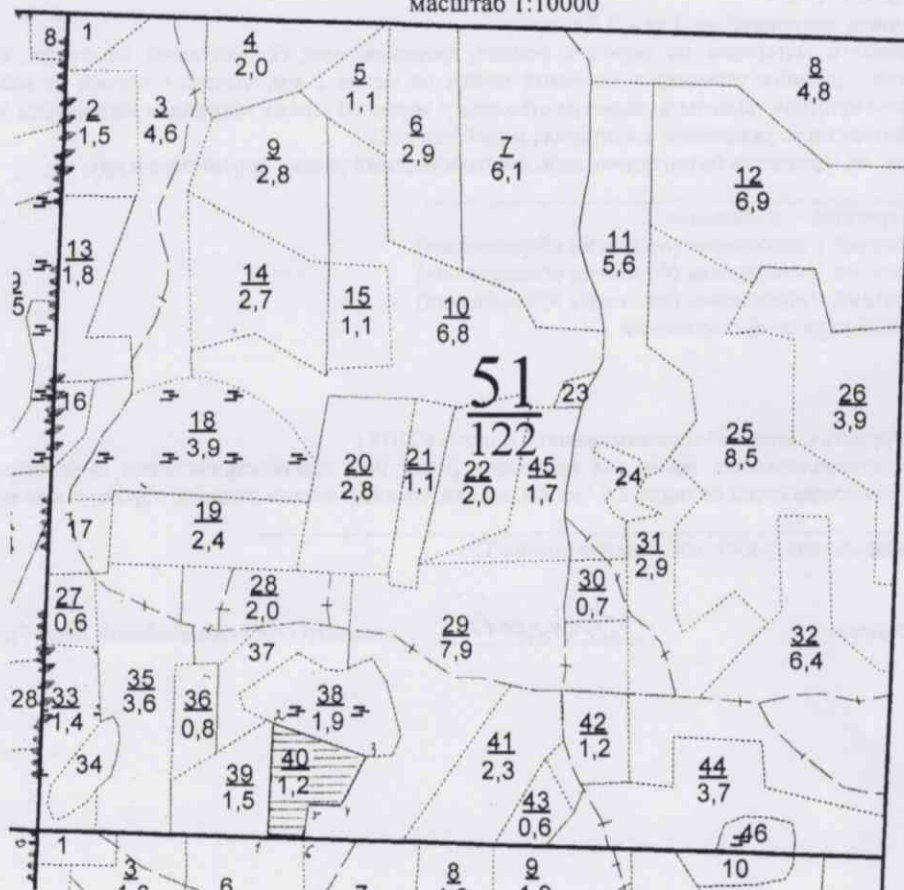
Номер квартала 51 номер выдела 40 Площадь участка 1,2 га,

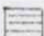
Целевое назначение лесов - эксплуатационные главная порода - сосна,

сопутствующие породы \_\_\_\_\_

Обоснование проектируемых мероприятий : отсутствие жизнеспособного подроста и молодняка главной лесной породы - сосна (Правила лесовосстановления, приложение 17, таблица 2)

План участка  
 масштаб 1:10000



Условные обозначения :  - границы лесного участка

№ точек	Румбы, град.	Линии, м	№ точек	Румбы, град.	Линии, м
0 - 1	св: 82°	303	4 - 5	юз: 80°	44
1 - 2	сз: 8°	150	5 - 6	юв: 4°	43
2 - 3	юв: 81°	131	6 - 1	юз: 79°30'	47,5
3 - 4	юз: 17°	73			



1. Категория лесокультурной площади: (гари, вырубки, прогалины, редины и др.)
2. Рельеф, механ.состав почвы, степень влажности: рельеф волнистый, почвы- свежая, песчаная, слабоподзолистая
3. Напочвенный покров (важнейшие растения индикаторы, степень задернения почвы) брусника, сон-трава; задернение слабое.
4. Тип леса, тип лесорастительных условий: Сбр А2.
5. Наличие естественного возобновления главных пород: - тыс. шт.
6. Захламленность, - м3, наличие пней 585 шт/га,. Состояние очистки от порубочных остатков – удовлетворительное. Участок пригоден для работы техники.
7. Зараженность почвы вредителями, вид, шт/га: не выявлено.
8. Сроки и виды подготовки площади, применяемые машины и орудия-
9. Способы и время обработки почвы: (механизованная, ручная, сплошная, полосами, бороздами, террасирование, площадками)глубина обработки почвы, применяемые машины и орудия : трактор МТЗ-82 с плугом ПКЛ-70, осень.
10. Размещение и размеры площадок, террас, полос, борозд на площади
11. Метод и способ создания культур (посадка сеянцами ЗКС, саженцами, посев рядовой, комбинированный, ручной, механизированный)
12. Количество посадочных мест на 1 га, - 2,5 тыс.шт/га.
13. Размещение посадочных мест: 4,0\*1,0
14. Схема смешения пород: С-С-С-С
15. Потребность в посадочном материале на 1 га - 2,5 т.шт.
16. Характеристика посадочного материала по породам: возраст, происхождение, селекционная категория, качество семян, номер сертификата: возраст- 1 год, диаметр стволика у корневой шейки не менее 2 мм, высота стволика не менее 12 см.(Из Правил лесовосстановления: при соответствии высоты и диаметра стволика у корневой шейки указанным параметрам допускается применять посадочный материал возрастом ниже указанного в критериях и требованиях).
17. Виды и способы ухода, их кратность (агротехнический, лесоводственный уходы, дополнение и др):
  - 1-й год \_\_\_\_\_
  - 2-й год: агроход 2-х кратный + дополнение;
  - 3-й год: агроход 1 кратный + дополнение (по итогам обследования)
  - 4-й год: агроход 1 кратный + дополнение (по итогам обследования)
  - 5-й год: агроход 1 кратный + дополнение (по итогам обследования)
  - 6-й год: лесоводственный уход по согласованию.
  - 7-й год:
18. Противопожарные мероприятия: опашка минерализованной полосы в 2019 г
19. Показатели оценки восстанавливаемых лесов для признания работ по лесовосстановлению законченными: возраст- 7 лет, количество деревьев главной породы сосна не менее 2,0 тыс.шт. на 1 га, средняя высота главной породы-сосна не менее 1,2 м.
20. Безопасные способы выполнения работ: соблюдение правил ТБ.

Составил: (должность, подпись)

Груздева

инженер ООО «Кокшайский Лес» Груздева Т.Н.

№ п/п	№ участка	Площадь участка, га	Вид работ	Сроки выполнения работ	Исполнитель работ